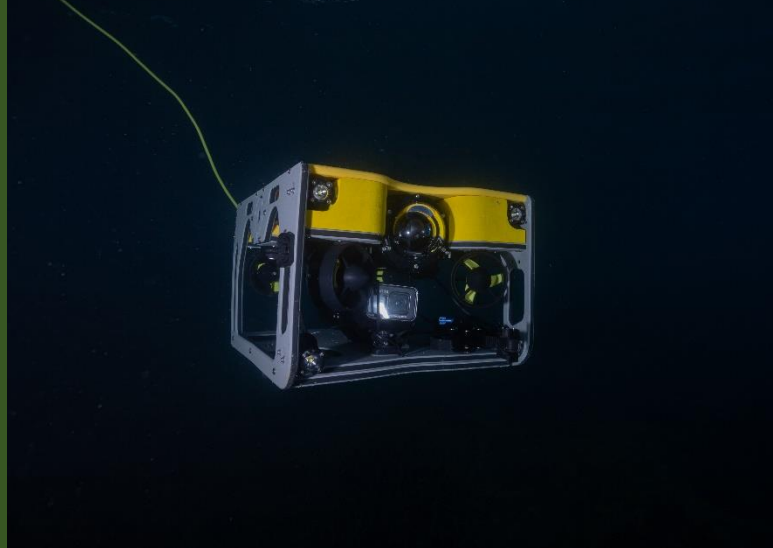


SEGUIMIENTO DEL ALGA RUGULOPTERYX Y SUS IMPLICACIONES EN LA ACTIVIDAD PESQUERA Y ECONOMÍA AZUL

Tercer boletín Noviembre de 2022

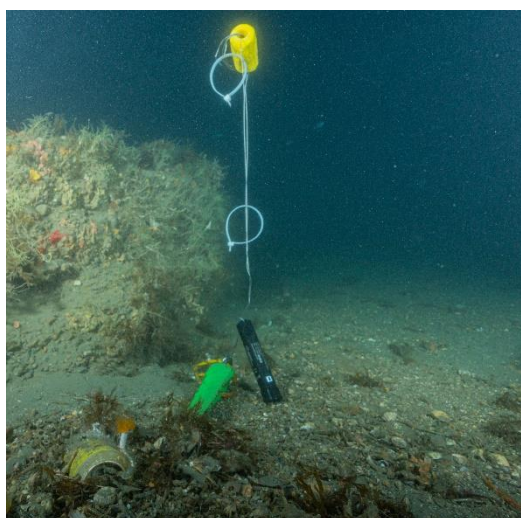


El proyecto sigue avanzando tras la realización de trabajos de las fases I y II durante los últimos meses.

En cuanto a Fase I, se están caracterizando los fondos marinos a través de estudios cartográficos y oceanográficos, a la vez que se generan capas de información que permiten integrar gran cantidad de variables que inciden en la propagación del alga. A su vez, estos trabajos están permitiendo identificar áreas de elevado riesgo de albergar acumulaciones masivas de *Rugulopteryx okamurae*.

Estos avances, simultáneamente y de manera sinérgica, nutren las actuaciones desarrolladas en el marco de la fase II. En esta línea, los estudios del medio marino mediante vehículos operados remotamente (ROV) han permitido detectar las primeras zonas con acumulaciones de *Rugulopteryx okamurae*. Así, se ha decidido estudiar estas zonas de manera *in situ* mediante sondas multiparamétricas (perfiladores de corrientes, termosalinómetros, turbidímetros, etc) con el objetivo de ampliar los conocimientos oceanográficos de estas áreas.

Actualmente, se encuentra desplegada una de las sondas a más de 100 metros de profundidad, en una de las zonas detectadas con la presencia de arribazones de *Rugulopteryx okamurae* con el objetivo de extraer datos de interés que permitan crear herramientas destinadas a alcanzar los objetivos del proyecto.



AVANCES