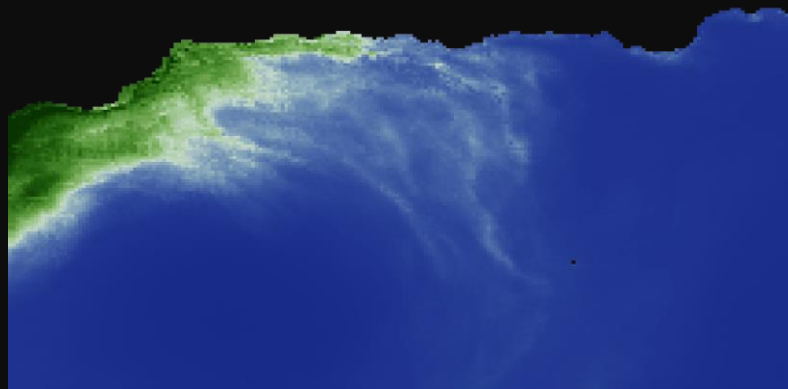


# SEGUIMIENTO DEL ALGA RUGULOPTERYX Y SUS IMPLICACIONES EN LA ACTIVIDAD PESQUERA Y ECONOMÍA AZUL

## Cuarto boletín Enero de 2023

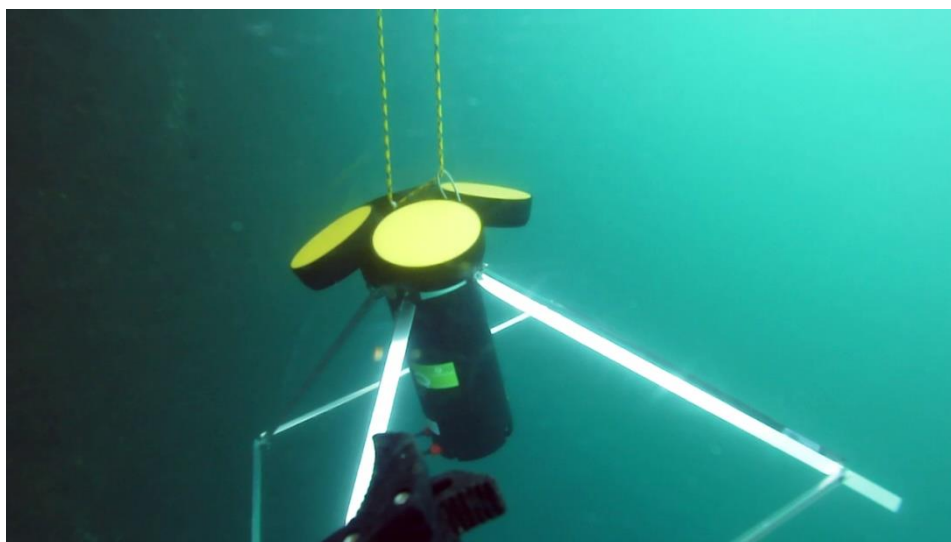


Los trabajos de las fases I y II siguen avanzando y enriqueciendo los resultados generados para el proyecto.

Gracias a los análisis satelitales de la fase I se están generando videos que incorporan 3 años completos de datos satelitales que permitirán detectar fenómenos clave relacionados con los movimientos de arribazones del alga *Rugulopteryx okamurae*, tales como afloramientos.

A su vez, en cuanto a la fase II, a finales del año 2022 se recuperó la sonda desplegada en trabajos previos y, con el fin de seguir aumentando el conocimiento de esta zona, se pretende desplegar un perfilador de corrientes en las próximas semanas.

AVANCES DEL PROYECTO



Los siguientes boletines se centrarán en divulgar los resultados obtenidos a lo largo de estos meses de trabajo con el objetivo de crear una herramienta que permita alcanzar los objetivos propuestos.

PRÓXIMAMENTE