

SEGUIMIENTO DEL ALGA RUGULOPTERYX Y SUS IMPLICACIONES EN LA ACTIVIDAD PESQUERA Y ECONOMÍA AZUL

Sexto boletín Marzo de 2023

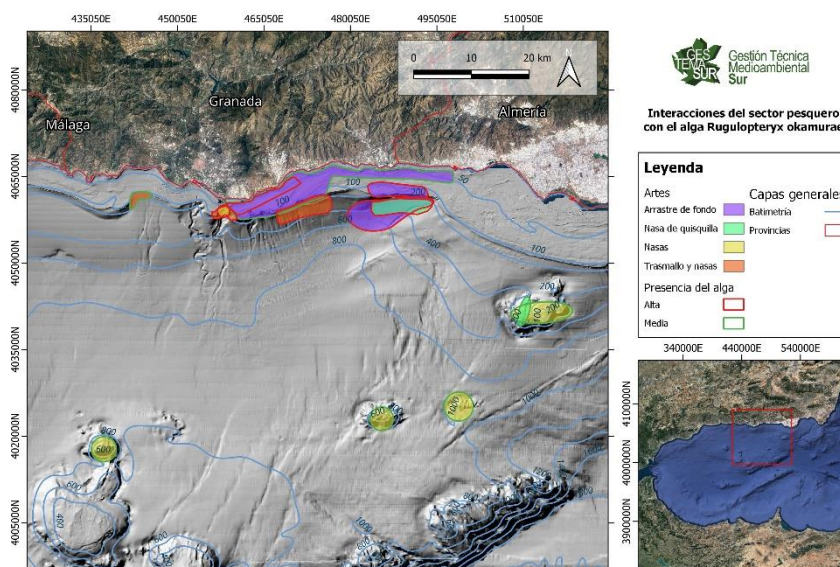


ENCUESTAS

Tras la jornada citada en el anterior boletín se han llevado a cabo diversas reuniones con la Cofradía de Pescadores de Motril a fin de conocer sus experiencias y las implicaciones que hayan podido tener a causa de las interacciones con el alga *Rugulopteryx okamurae*.

Como era de esperar, la existencia de interacciones entre el alga invasora y la actividad pesquera que desarrollan es irrefutable. Además, las encuestas indican que más del 80% de los pescadores tipifican las **afecciones** con el alga como **altas**.

Por otro lado, las encuestas han permitido generar mapas donde se pueden observar las zonas con mayor afección respecto a las interacciones entre la pesca y el alga.



ÚLTIMAS CAMPAÑAS

Paralelamente, se siguen realizando campañas de campo. Durante el mes de marzo se ha estudiado parte del **Seco de los Olivos** a fin de determinar el posible impacto que ha podido tener el alga invasora en sus fondos, resultados que verán luz en próximos boletines.